

Dell Inspiron 3521/5521

Manual de utilizare

Modelul computerului: Inspiron 3521/5521

Model de reglementare: P28F

Tip de reglementare: P28F001



Note, atenționări și avertismente



NOTĂ: O NOTĂ indică informații importante care vă ajută să optimizați utilizarea computerului.



ATENȚIE: O ATENȚIONARE indică un pericol potențial de deteriorare a componentelor hardware sau de pierdere a datelor dacă nu sunt urmate instrucțiunile.



AVERTISMENT: Un AVERTISMENT indică un pericol potențial de deteriorare a bunurilor, de vătămare corporală sau de deces.

© 2012 Dell Inc.

Mărcile comerciale utilizate în acest text: Dell™, sigla DELL și Inspiron™ sunt mărci comerciale ale Dell Inc.; Microsoft®, Windows® și sigla butonului de start Windows sunt mărci comerciale sau mărci comerciale înregistrate ale Microsoft Corporation în Statele Unite ale Americii și/sau în alte țări; Bluetooth® este o marcă comercială înregistrată deținută de Bluetooth SIG, Inc. și este utilizată de Dell sub licență.

Cuprins

1	Înainte de a începe	7
	Oprirea computerului și a dispozitivelor conectate	7
	Instrucțiuni de siguranță	7
	Instrumente recomandate	8
2	După ce ați efectuat lucrări în interiorul computerului	9
3	Scoaterea bateriei	11
	Procedură	11
4	Remontarea bateriei	13
	Procedură	13
	Cerințe ulterioare	13
5	Înlăturarea modulelor de memorie	15
	Cerințe prelabile	15
	Procedură	15
6	Remontarea modulelor de memorie	17
	Procedură	17
	Cerințe ulterioare	17
7	Scoaterea ansamblului unității optice	19
	Cerințe prelabile	19
	Procedură	19
8	Remontarea ansamblului unității optice	21
	Procedură	21
	Cerințe ulterioare	21
9	Scoaterea ansamblului hard diskului	23
	Cerințe prelabile	23
	Procedură	23

10	Remontarea ansamblului hard diskului	25
	Procedură	25
	Cerințe ulterioare	25
11	Scoaterea tastaturii	27
	Cerințe prealabile	27
	Procedură	27
12	Remontarea tastaturii	29
	Procedură	29
	Cerințe ulterioare	29
13	Scoaterea zonei de sprijin pentru mâini	31
	Cerințe prealabile	31
	Procedură	31
14	Remontarea zonei de sprijin pentru mâini	35
	Procedură	35
	Cerințe ulterioare	35
15	Scoaterea mini-cardului wireless	37
	Cerințe prealabile	37
	Procedură	38
16	Remontarea mini-cardului wireless	39
	Procedură	39
	Cerințe ulterioare	40
17	Demontarea plăcii I/O	41
	Cerințe prealabile	41
	Procedură	42
18	Remontarea plăcii I/O	43
	Procedură	43
	Cerințe ulterioare	43
19	Scoaterea plăcii de sistem	45
	Cerințe prealabile	45
	Procedură	46


20	Remontarea plăcii de sistem	49
	Procedură	49
	Cerințe ulterioare	49
	Introducerea etichetei de service în configurarea sistemului	50
21	Scoaterea bateriei rotunde	51
	Cerințe prelabile	51
	Procedură	52
22	Remontarea bateriei rotunde	53
	Procedură	53
	Cerințe ulterioare	53
23	Scoaterea radiatorului	55
	Cerințe prelabile	55
	Procedură	56
24	Remontarea radiatorului	57
	Procedură	57
	Cerințe ulterioare	57
25	Scoaterea ventilatorului	59
	Cerințe prelabile	59
	Procedură	60
26	Remontarea ventilatorului	61
	Procedură	61
	Cerințe ulterioare	61
27	Scoaterea boxelor	63
	Cerințe prelabile	63
	Procedură	64
28	Remontarea boxelor	67
	Procedură	67
	Cerințe ulterioare	67


29 Scoaterea ansamblului afișajului	69
Cerințe prealabile	69
Procedură	70
30 Remontarea ansamblului afișajului	73
Procedură	73
Cerințe ulterioare	73
31 Scoaterea cadrului afișajului	75
Cerințe prealabile	75
Procedură	76
32 Remontarea cadrului afișajului	77
Procedură	77
Cerințe ulterioare	77
33 Scoaterea balamalelor afișajului	79
Cerințe prealabile	79
Procedură	80
34 Remontarea balamalelor afișajului	81
Procedură	81
Cerințe ulterioare	81
35 Scoaterea panoului afișajului	83
Cerințe prealabile	83
Procedură	84
36 Remontarea panoului afișajului	87
Procedură	87
Cerințe ulterioare	87
37 Scoaterea modulului camerei	89
Cerințe prealabile	89
Procedură	90
38 Remontarea modulului camerei	91
Procedură	91
Cerințe ulterioare	91
39 Actualizarea sistemului BIOS	93

Înainte de a începe

Oprirea computerului și a dispozitivelor conectate

 **ATENȚIE:** Pentru a evita pierderea datelor, salvați și închideți toate fișierele deschise și ieșiți din toate programele deschise înainte să opriți computerul.


- 1 Salvați și închideți toate fișierele deschise și ieșiți din toate programele deschise.
- 2 Urmați instrucțiunile pentru a închide computerul în funcție de sistemul de operare instalat pe computer.
 - *Windows 8:*
Deplasați indicatorul mouse-ului în colțul din dreapta sus sau din dreapta jos al ecranului pentru a deschide bara laterală Charms (Simboluri), iar apoi faceți clic pe **Setări** → **Alimentare** → **Închidere**.
 - *Windows 7:*
Faceți clic pe **Start**  și pe **Închidere**.
Microsoft Windows se închide și computerul se oprește.


 **NOTĂ:** Dacă utilizați un alt sistem de operare, consultați documentația sistemului de operare pentru instrucțiuni privind închiderea.

- 3 Deconectați computerul și toate dispozitivele atașate de la prizele electrice.
- 4 Deconectați toate cablurile de telefonie, de rețea și dispozitivele atașate de la computer.
- 5 Apăsați și mențineți apăsat butonul de alimentare timp de 5 secunde, după deconectarea computerului, pentru a împământa placa de sistem.

Instrucțiuni de siguranță

Utilizați următoarele instrucțiuni de siguranță pentru a vă proteja computerul împotriva eventualelor deteriorări și a vă asigura siguranța personală.

 **AVERTISMENT:** Înainte de a efectua lucrări în interiorul computerului, citiți instrucțiunile de siguranță livrate împreună cu computerul. Pentru informații suplimentare despre cele mai bune practici privind siguranța, consultați pagina de pornire privind conformitatea cu reglementările, la adresa dell.com/regulatory_compliance.

 **AVERTISMENT:** Deconectați toate sursele de alimentare înainte de a deschide capacul sau panourile computerului. După ce terminați lucrările în interiorul computerului, remontați toate capacele, panourile și șuruburile înainte de a conecta sursa de alimentare.

 **ATENȚIE:** Pentru a evita deteriorarea computerului, asigurați-vă că suprafața de lucru este plană și curată.

 **ATENȚIE:** Pentru a evita deteriorarea componentelor și a cardurilor, prindeți-le de margini și evitați atingerea pinilor și a contactelor.

- △ **ATENȚIE:** Numai un tehnician de service certificat este autorizat să scoată capacul computerului pentru a avea acces la componentele din interiorul acestuia. Consultați instrucțiunile de siguranță pentru o informare completă privind măsurile de siguranță, efectuarea lucrărilor în interiorul computerului și protejarea împotriva descărcărilor electrostatice.
- △ **ATENȚIE:** Înainte de a atinge orice componentă din interiorul computerului, conectați-vă la împământare atingând o suprafață metalică nevopsită, cum ar fi metalul din partea din spate a computerului. În timp ce lucrați, atingeți periodic o suprafață de metal nevopsită pentru a disipa electricitatea statică ce ar putea dăuna componentelor interne.
- △ **ATENȚIE:** Atunci când deconectați un cablu, trageți de conectorul său sau de lamela de tragere și nu de cablul propriu-zis. Unele cabluri au conectori cu lamele de blocare sau șuruburi cu cap striat pe care trebuie să le decuplați înainte de a deconecta cablul. Atunci când deconectați cablurile, țineți-le aliniate drept pentru a evita îndoirea pinilor conectorilor. Atunci când conectați cablurile, asigurați-vă că porturile și conectorii sunt orientați și aliniați corect.
- △ **ATENȚIE:** Pentru a deconecta un cablu de rețea, întâi decuplați cablul de la computer, apoi decuplați-l de la dispozitivul de rețea.
- △ **ATENȚIE:** Apăsați și scoateți toate cardurile instalate din cititorul de carduri de stocare.

Instrumente recomandate

Procedurile din acest document pot necesita următoarele instrumente:

- Șurubelniță Phillips
- Știft de plastic

După ce ați efectuat lucrări în interiorul computerului

După ce ați finalizat procedurile de remontare, asigurați-vă că:

- Remontați toate șuruburile și asigurați-vă că nu rămâne niciun șurub rătăcit în interiorul computerului.
- Conectați toate dispozitivele externe, cablurile, cardurile și orice alte componente pe care le-ați scos înainte de a efectua lucrări pe computer.
- Conectați calculatorul și toate dispozitivele atașate la prizele electrice.



ATENȚIE: Înainte de a porni computerul, remontați toate șuruburile și asigurați-vă că nu rămâne niciun șurub rătăcit în interiorul computerului. În caz contrar, pot rezulta deteriorări ale computerului.

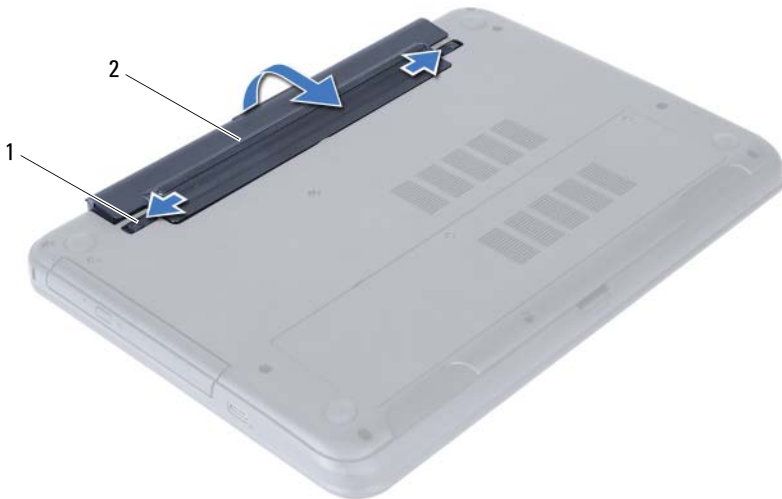
Scoaterea bateriei



AVERTISMENT: Înainte de a efectua lucrări în interiorul computerului, citiți instrucțiunile de siguranță livrate împreună cu computerul și urmați pașii din „Înainte de a începe” la pagina 7. După ce ați efectuat lucrări în interiorul computerului, urmați instrucțiunile din „După ce ați efectuat lucrări în interiorul computerului” la pagina 9. Pentru informații suplimentare despre cele mai bune practici privind siguranța, consultați pagina de pornire privind conformitatea cu reglementările, la adresa dell.com/regulatory_compliance.

Procedură

- 1 Închideți afișajul și întoarceți computerul invers.
- 2 Glisați dispozitivele de blocare a bateriei de pe fiecare capăt al compartimentului bateriei la poziția de deblocare. Veți auzi un clic când bateria este deblocată.
- 3 Ridicați și scoateți bateria de pe baza computerului pentru a o deconecta de la computer.



1 dispozitive de blocare baterie (2)

2 baterie

Remontarea bateriei



AVERTISMENT: Înainte de a efectua lucrări în interiorul computerului, citiți instrucțiunile de siguranță livrate împreună cu computerul și urmați pașii din „Înainte de a începe” la pagina 7. După ce ați efectuat lucrări în interiorul computerului, urmați instrucțiunile din „După ce ați efectuat lucrări în interiorul computerului” la pagina 9. Pentru informații suplimentare despre cele mai bune practici privind siguranța, consultați pagina de pornire privind conformitatea cu reglementările, la adresa dell.com/regulatory_compliance.

Procedură

Aliniați lamelele de pe baterie cu sloturile din compartimentul bateriei și fixați bateria în poziție.

Cerințe ulterioare

- 1 Urmăriți instrucțiunile din „După ce ați efectuat lucrări în interiorul computerului” la pagina 9.

Înlăturarea modulelor de memorie

⚠ AVERTISMENT: Înainte de a efectua lucrări în interiorul computerului, citiți instrucțiunile de siguranță livrate împreună cu computerul și urmați pașii din „Înainte de a începe” la pagina 7. După ce ați efectuat lucrări în interiorul computerului, urmați instrucțiunile din „După ce ați efectuat lucrări în interiorul computerului” la pagina 9. Pentru informații suplimentare despre cele mai bune practici privind siguranța, consultați pagina de pornire privind conformitatea cu reglementările, la adresa dell.com/regulatory_compliance.

Cerințe prealabile

- 1 Scoateți bateria. Consultați „Scoaterea bateriei” la pagina 11.

Procedură

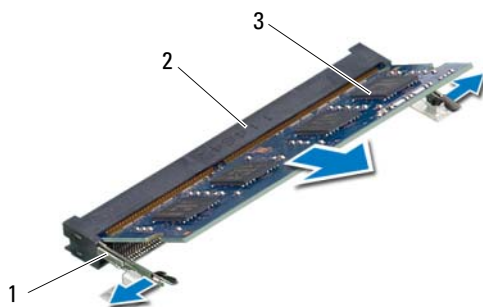
- 1 Slăbiți șurubul prizonier care fixează capacul modulelor de memorie pe baza computerului.
- 2 Cu ajutorul vârfurilor degetelor, scoateți prin ridicare capacul modulelor de memorie din sloturile de pe baza computerului.



1 șurub prizonier

2 capac module de memorie

- Utilizați vârful degetelor pentru a îndepărta cu atenție clemele de fixare de la fiecare capăt al conectorului modulului de memorie până când modulul de memorie sare din poziție.
- Scoateți modulul de memorie din conectorul modulului de memorie.



1 cleme de fixare (2)

2 conector modul de memorie


3 modul de memorie

Remontarea modulelor de memorie



AVERTISMENT: Înainte de a efectua lucrări în interiorul computerului, citiți instrucțiunile de siguranță livrate împreună cu computerul și urmați pașii din „Înainte de a începe” la pagina 7. După ce ați efectuat lucrări în interiorul computerului, urmați instrucțiunile din „După ce ați efectuat lucrări în interiorul computerului” la pagina 9. Pentru informații suplimentare despre cele mai bune practici privind siguranța, consultați pagina de pornire privind conformitatea cu reglementările, la adresa dell.com/regulatory_compliance.

Procedură

- 1 Aliniați canelura de pe modulul de memorie cu lamela de pe conectorul modulului de memorie.
- 2 Glisați ferm modulul de memorie în conector la un unghi de 45 de grade și apăsați modulul de memorie în jos până când acesta se fixează cu un sunet specific în poziție.
 **NOTĂ:** Dacă nu auziți sunetul, scoateți cardul Mini-Card și reinstalați-l.
- 3 Glisați lamelele de pe capacul modulelor de memorie în sloturile de pe baza computerului și fixați capacul modulelor în poziție.
- 4 Strângeți șurubul prizonier care fixează capacul modulelor de memorie pe baza computerului.

Cerințe ulterioare

- 1 Remontați bateria. Consultați „Remontarea bateriei” la pagina 13.
- 2 Urmăriți instrucțiunile din „După ce ați efectuat lucrări în interiorul computerului” la pagina 9.

Scoaterea ansamblului unității optice



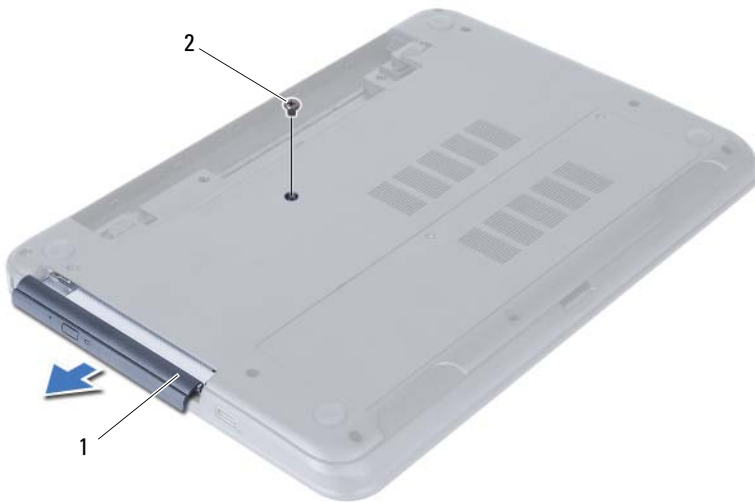
AVERTISMENT: Înainte de a efectua lucrări în interiorul computerului, citiți instrucțiunile de siguranță livrate împreună cu computerul și urmați pașii din „Înainte de a începe” la pagina 7. După ce ați efectuat lucrări în interiorul computerului, urmați instrucțiunile din „După ce ați efectuat lucrări în interiorul computerului” la pagina 9. Pentru informații suplimentare despre cele mai bune practici privind siguranța, consultați pagina de pornire privind conformitatea cu reglementările, la adresa dell.com/regulatory_compliance.

Cerințe prealabile

- 1 Scoateți bateria. Consultați „Scoaterea bateriei” la pagina 11.

Procedură

- 1 Scoateți șurubul care fixează ansamblul unității optice pe baza computerului.
- 2 Cu ajutorul degetelor, scoateți prin glisare ansamblul unității optice din compartimentul pentru unități optice.



1 ansamblu unitate optică

2 șurub

- 3 Scoateți șuruburile care fixează suportul unității optice pe ansamblul unității optice.
- 4 Scoateți suportul unității optice de pe ansamblul unității optice.
- 5 Desprindeți cu atenție cadrul unității optice și scoateți-l de pe ansamblul unității optice.



1	cadru unitate optică	2	unitatea optică
3	șuruburi (2)	4	suport unitate optică

Remontarea ansamblului unității optice



AVERTISMENT: Înainte de a efectua lucrări în interiorul computerului, citiți instrucțiunile de siguranță livrate împreună cu computerul și urmați pașii din „Înainte de a începe” la pagina 7. După ce ați efectuat lucrări în interiorul computerului, urmați instrucțiunile din „După ce ați efectuat lucrări în interiorul computerului” la pagina 9. Pentru informații suplimentare despre cele mai bune practici privind siguranța, consultați pagina de pornire privind conformitatea cu reglementările, la adresa dell.com/regulatory_compliance.

Procedură

- 1 Aliniați lamelele de pe cadrul unității optice cu sloturile de pe unitatea optică și fixați cadrul unității optice în poziție.
- 2 Aliniați orificiile pentru șuruburi de pe suportul unității optice cu orificiile pentru șuruburi de pe ansamblul unității optice.
- 3 Remontați șuruburile care fixează suportul unității optice pe ansamblul unității optice.
- 4 Glisați ansamblul unității optice în poziție și asigurați-vă că orificiul pentru șurub de pe suportul unității optice se aliază cu orificiul pentru șurub de pe baza computerului.

Cerințe ulterioare

- 1 Remontați bateria. Consultați „Remontarea bateriei” la pagina 13.
- 2 Urmăriți instrucțiunile din „După ce ați efectuat lucrări în interiorul computerului” la pagina 9.

Scoaterea ansamblului hard diskului

⚠ AVERTISMENT: Înainte de a efectua lucrări în interiorul computerului, citiți instrucțiunile de siguranță livrate împreună cu computerul și urmați pașii din „Înainte de a începe” la pagina 7. După ce ați efectuat lucrări în interiorul computerului, urmați instrucțiunile din „După ce ați efectuat lucrări în interiorul computerului” la pagina 9. Pentru informații suplimentare despre cele mai bune practici privind siguranța, consultați pagina de pornire privind conformitatea cu reglementările, la adresa dell.com/regulatory_compliance.

⚠ ATENȚIE: Pentru a evita pierderea datelor, nu scoateți hard diskul în timp ce computerul este pornit sau se află în stare de repaus.

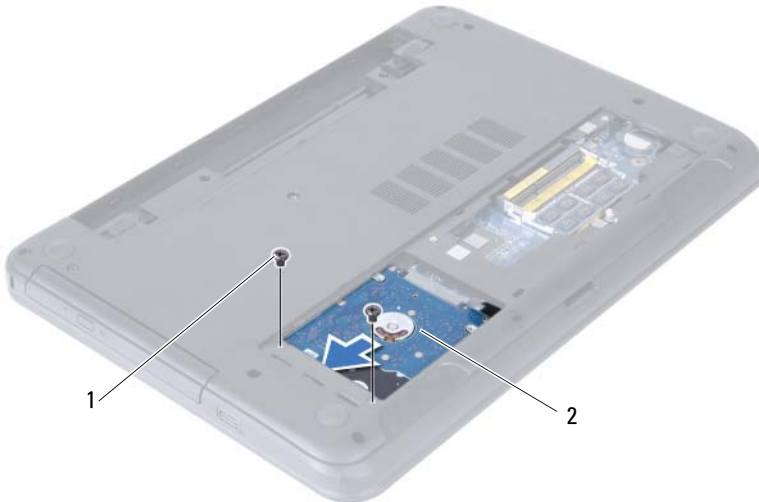
⚠ ATENȚIE: Hard diskurile sunt extrem de fragile. Manipulați hard diskul cu atenție.

Cerințe prealabile

- 1 Scoateți bateria. Consultați „Scoaterea bateriei” la pagina 11.
- 2 Urmați instrucțiunile de la pasul 1 până la pasul 2 din „Înlăturarea modulelor de memorie” la pagina 15.

Procedură

- 1 Scoateți șuruburile care fixează ansamblul unității de hard disk pe baza computerului.
- 2 Glisați ansamblul hard diskului spre partea din față pentru a deconecta ansamblul hard diskului de la placa de sistem.



1 șuruburi (2)

2 ansamblu hard disk

- 3 Utilizând lamela de tragere, scoateți prin ridicare ansamblul hard diskului de pe baza computerului.



1 ansamblu hard disk

2 lamelă de tragere

- 4 Scoateți șuruburile care fixează suportul hard diskului pe hard disk.

- 5 Ridicați suportul hard diskului de pe hard disk.



1 șuruburi (2)

2 suport hard disk

Remontarea ansamblului hard diskului



AVERTISMENT: Înainte de a efectua lucrări în interiorul computerului, citiți instrucțiunile de siguranță livrate împreună cu computerul și urmați pașii din „Înainte de a începe” la pagina 7. După ce ați efectuat lucrări în interiorul computerului, urmați instrucțiunile din „După ce ați efectuat lucrări în interiorul computerului” la pagina 9. Pentru informații suplimentare despre cele mai bune practici privind siguranța, consultați pagina de pornire privind conformitatea cu reglementările, la adresa dell.com/regulatory_compliance.



ATENȚIE: Hard diskurile sunt extrem de fragile. Manipulați hard diskul cu atenție.

Procedură

- 1 Aliniați orificiile pentru șuruburi de pe suportul hard diskului cu orificiile pentru șuruburi de pe hard disk.
- 2 Remontați șuruburile care fixează suportul hard diskului pe hard disk.
- 3 Glisați și așezați ansamblul hard diskului în compartimentul pentru hard diskuri.
- 4 Glisați ansamblul hard diskului spre partea din spate pentru a conecta ansamblul hard diskului la placa de sistem.
- 5 Remontați șuruburile care fixează ansamblul unității de hard disk pe baza computerului.

Cerințe ulterioare

- 1 Urmați instrucțiunile de la pasul 3 până la pasul 4 din „Remontarea modulelor de memorie” la pagina 17.
- 2 Remontați bateria. Consultați „Remontarea bateriei” la pagina 13.
- 3 Urmați instrucțiunile din „După ce ați efectuat lucrări în interiorul computerului” la pagina 9.

Scoaterea tastaturii

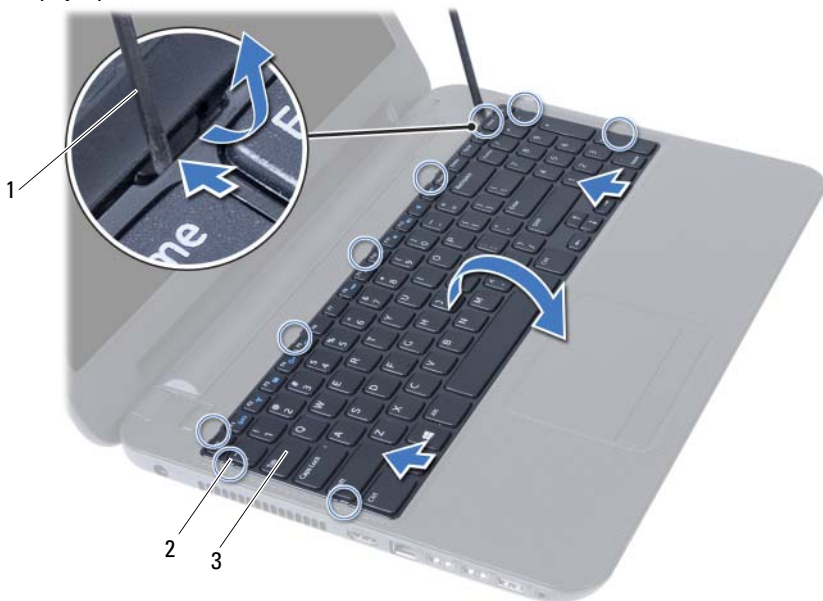
⚠ AVERTISMENT: Înainte de a efectua lucrări în interiorul computerului, citiți instrucțiunile de siguranță livrate împreună cu computerul și urmați pașii din „Înainte de a începe” la pagina 7. După ce ați efectuat lucrări în interiorul computerului, urmați instrucțiunile din „După ce ați efectuat lucrări în interiorul computerului” la pagina 9. Pentru informații suplimentare despre cele mai bune practici privind siguranța, consultați pagina de pornire privind conformitatea cu reglementările, la adresa dell.com/regulatory_compliance.

Cerințe prealabile

- 1 Scoateți bateria. Consultați „Scoaterea bateriei” la pagina 11.

Procedură

- 1 Întoarceți calculatorul invers și deschideți afișajul la un unghi cât mai larg.
- 2 Utilizând un știft de plastic, eliberați tastatura din lamelele de pe ansamblul zonei de sprijin pentru mâini.



1 știft de plastic

2 lamele (9)

3 tastatură

- 3 Ridicați și glisați tastatura spre afișaj pentru a o elibera din ansamblul zonei de sprijin pentru mâini.
- 4 Întoarceți tastatura invers și așezați-o pe ansamblul zonei de sprijin pentru mâini.
- 5 Ridicați dispozitivul de blocare a conectorului și deconectați tastatura de la conectorul de pe placa de sistem.
- 6 Ridicați tastatura de pe ansamblul zonei de sprijin pentru mâini.



1 dispozitiv de blocare conector

2 cablu tastatură

3 tastatură

Remontarea tastaturii



AVERTISMENT: Înainte de a efectua lucrări în interiorul computerului, citiți instrucțiunile de siguranță livrate împreună cu computerul și urmați pașii din „Înainte de a începe” la pagina 7. După ce ați efectuat lucrări în interiorul computerului, urmați instrucțiunile din „După ce ați efectuat lucrări în interiorul computerului” la pagina 9. Pentru informații suplimentare despre cele mai bune practici privind siguranța, consultați pagina de pornire privind conformitatea cu reglementările, la adresa dell.com/regulatory_compliance.

Procedură

- 1 Glisați cablul tastaturii în conectorul de pe placa de sistem și apăsați pe dispozitivul de blocare a conectorului pentru a-l fixa.
- 2 Glisați lamelele de pe partea inferioară a tastaturii în sloturile de pe ansamblul zonei de sprijin pentru mâini și așezați tastatura pe ansamblul zonei de sprijin pentru mâini.
- 3 Apăsați ușor de-a lungul marginilor tastaturii pentru a fixa tastatura sub lamelele de pe ansamblul zonei de sprijin pentru mâini.

Cerințe ulterioare

- 1 Remontați bateria. Consultați „Remontarea bateriei” la pagina 13.
- 2 Urmăriți instrucțiunile din „După ce ați efectuat lucrări în interiorul computerului” la pagina 9.

Scoaterea zonei de sprijin pentru mâini

⚠ AVERTISMENT: Înainte de a efectua lucrări în interiorul computerului, citiți instrucțiunile de siguranță livrate împreună cu computerul și urmați pașii din „Înainte de a începe” la pagina 7. După ce ați efectuat lucrări în interiorul computerului, urmați instrucțiunile din „După ce ați efectuat lucrări în interiorul computerului” la pagina 9. Pentru informații suplimentare despre cele mai bune practici privind siguranța, consultați pagina de pornire privind conformitatea cu reglementările, la adresa dell.com/regulatory_compliance.

Cerințe prealabile

- 1 Scoateți bateria. Consultați „Scoateți bateria” la pagina 11.
- 2 Urmăriți instrucțiunile de la pasul 1 până la pasul 2 din „Înlăturarea modulelor de memorie” la pagina 15.
- 3 Scoateți ansamblul unității optice. Consultați „Scoateți ansamblul unității optice” la pagina 19.
- 4 Scoateți tastatura. Consultați „Scoateți tastaturii” la pagina 27.

Procedură

- 1 Închideți afișajul și întoarceți computerul invers.
- 2 Scoateți șuruburile care fixează zona de sprijin pentru mâini pe baza computerului.



1 șuruburi (12)

- 3 Întoarceți calculatorul invers și deschideți afișajul la un unghi cât mai larg.
- 4 Ridicați dispozitivele de blocare a conectorilor și trageți de lamelele de tragere pentru a deconecta cablul touchpadului și cablul butonului de alimentare de la placa de sistem.



1 cablu touchpad

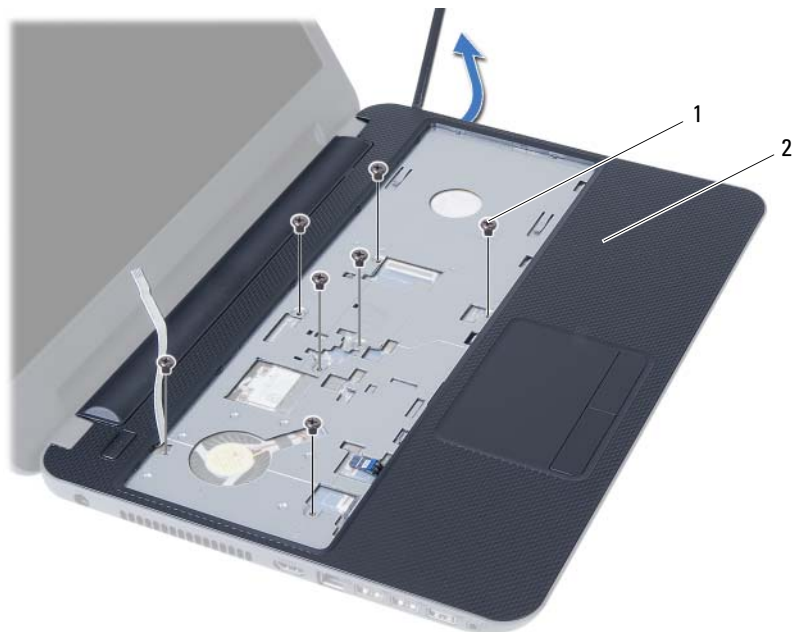
2 cablu buton de alimentare

3 dispozitive de blocare conectori (2)

- 5 Scoateți șuruburile care fixează zona de sprijin pentru mâini pe placa de sistem.
- 6 Utilizând un știft de plastic, ridicați cu atenție și eliberați lamelele de pe zona de sprijin pentru mâini din sloturile de pe baza computerului.

△ ATENȚIE: Separați cu atenție ansamblul zonei de sprijin pentru mâini de ansamblul afișajului pentru a evita deteriorarea ansamblului afișajului.

- 7 Ridicați zona de sprijin pentru mâini de pe baza computerului.



1 șuruburi (7)

2 zonă de sprijin pentru mâini

Remontarea zonei de sprijin pentru mâini



AVERTISMENT: Înainte de a efectua lucrări în interiorul computerului, citiți instrucțiunile de siguranță livrate împreună cu computerul și urmați pașii din „Înainte de a începe” la pagina 7. După ce ați efectuat lucrări în interiorul computerului, urmați instrucțiunile din „După ce ați efectuat lucrări în interiorul computerului” la pagina 9. Pentru informații suplimentare despre cele mai bune practici privind siguranța, consultați pagina de pornire privind conformitatea cu reglementările, la adresa dell.com/regulatory_compliance.

Procedură

- 1 Aliniați zona de sprijin pentru mâini pe baza computerului.
- 2 Apăsați pe zona de sprijin pentru mâini pentru a o fixa în poziție.
- 3 Glisați cablul touchpadului și cablul butonului de alimentare în conectorii de pe placa de sistem și apăsați pe dispozitivele de blocare a conectorilor pentru a fixa cablurile.
- 4 Remontați șuruburile care fixează zona de sprijin pentru mâini pe placa de sistem.
- 5 Închideți afișajul și întoarceți computerul invers.
- 6 Remontați șuruburile care fixează zona de sprijin pentru mâini pe baza computerului.

Cerințe ulterioare

- 1 Remontați tastatura. Consultați „Remontarea tastaturii” la pagina 29.
- 2 Remontați ansamblul unității optice. Consultați „Remontarea ansamblului unității optice” la pagina 21.
- 3 Urmăriți instrucțiunile din pasul 3 și pasul 4 în „Remontarea modulelor de memorie” la pagina 17.
- 4 Remontați bateria. Consultați „Remontarea bateriei” la pagina 13.
- 5 Urmăriți instrucțiunile din „După ce ați efectuat lucrări în interiorul computerului” la pagina 9.

Scoaterea mini-cardului wireless



AVERTISMENT: Înainte de a efectua lucrări în interiorul computerului, citiți instrucțiunile de siguranță livrate împreună cu computerul și urmați pașii din „Înainte de a începe” la pagina 7. După ce ați efectuat lucrări în interiorul computerului, urmați instrucțiunile din „După ce ați efectuat lucrări în interiorul computerului” la pagina 9. Pentru informații suplimentare despre cele mai bune practici privind siguranța, consultați pagina de pornire privind conformitatea cu reglementările, la adresa dell.com/regulatory_compliance.



NOTĂ: Dell nu garantează compatibilitatea și nu oferă asistență pentru mini-cardurile wireless obținute din alte surse decât Dell.

Dacă, împreună cu computerul, ați comandat și un card wireless Mini-Card, acesta este deja instalat.

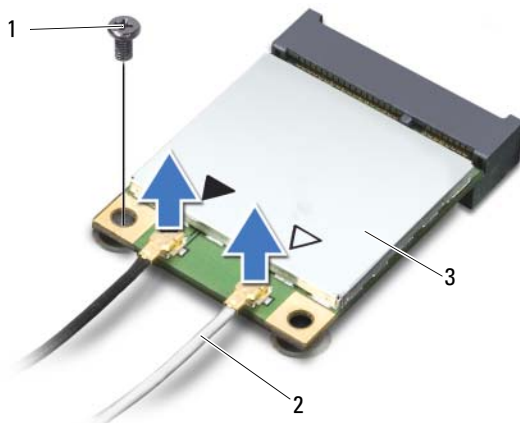
Computerul dvs. dispune de un slot mini-card wireless la jumătate de dimensiune care acceptă un card combo de rețea locală wireless (WLAN) + Bluetooth.

Cerințe prealabile

- 1 Scoateți bateria. Consultați „Scoaterea bateriei” la pagina 11.
- 2 Urmăriți instrucțiunile de la pasul 1 până la pasul 2 din „Înlăturarea modulelor de memorie” la pagina 15.
- 3 Scoateți ansamblul unității optice. Consultați „Scoaterea ansamblului unității optice” la pagina 19.
- 4 Scoateți tastatura. Consultați „Scoaterea tastaturii” la pagina 27.
- 5 Scoateți zona de sprijin pentru mâini. Consultați „Scoaterea zonei de sprijin pentru mâini” la pagina 31.

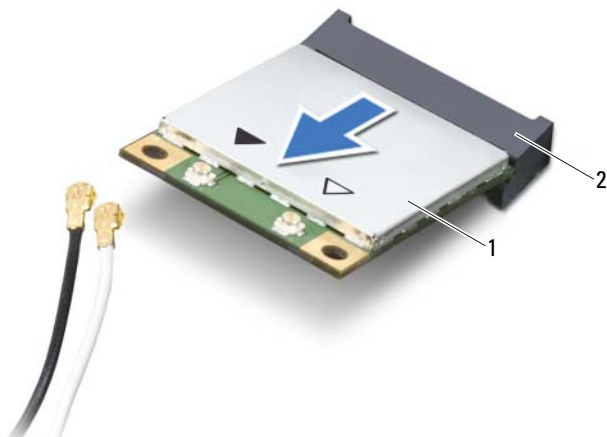
Procedură

- 1 Deconectați cablurile de antenă de la conectorii de pe mini-cardul wireless.
- 2 Scoateți șurubul care fixează mini-cardul wireless pe conectorul plăcii de sistem.



1	șurub	2	cabluri de antenă (2)
3	mini-card wireless		

- 3 Glisați și scoateți mini-cardul wireless din conectorul plăcii de sistem.



1	mini-card wireless	2	conector placă de sistem
---	--------------------	---	--------------------------

Remontarea mini-cardului wireless



AVERTISMENT: Înainte de a efectua lucrări în interiorul computerului, citiți instrucțiunile de siguranță livrate împreună cu computerul și urmați pașii din „Înainte de a începe” la pagina 7. După ce ați efectuat lucrări în interiorul computerului, urmați instrucțiunile din „După ce ați efectuat lucrări în interiorul computerului” la pagina 9. Pentru informații suplimentare despre cele mai bune practici privind siguranța, consultați pagina de pornire privind conformitatea cu reglementările, la adresa dell.com/regulatory_compliance.

Procedură



ATENȚIE: Pentru a evita deteriorarea mini-cardului wireless, asigurați-vă că nu există cabluri amplasate sub mini-cardul wireless.

- 1 Aliniați canelura de pe mini-cardul wireless cu lamela de pe conectorul plăcii de sistem.
- 2 Introduceți conectorul mini-cardului wireless la un unghi de 45 de grade în conectorul de pe placa de sistem.
- 3 Apăsați pe celălalt capăt al mini-cardului wireless în jos în slotul de pe placa de sistem și remontați șurubul care fixează mini-cardul wireless pe placa de sistem.
- 4 Conectați cablurile de antenă la mini-cardul wireless.

În tabelul următor, este prezentat codul culorilor cablurilor de antenă pentru mini-cardul wireless acceptat de computer.

Conectori pe mini-cardul wireless

Codul culorilor cablurilor de antenă

WLAN + Bluetooth (2 cabluri)

WLAN + Bluetooth principal (triunghi alb) alb

WLAN + Bluetooth auxiliar (triunghi negru) negru

Cerințe ulterioare

- 1 Remontați zona de sprijin pentru mâini. Consultați „Remontarea zonei de sprijin pentru mâini” la pagina 35.
- 2 Remontați tastatura. Consultați „Remontarea tastaturii” la pagina 29.
- 3 Remontați ansamblul unității optice. Consultați „Remontarea ansamblului unității optice” la pagina 21.
- 4 Urmați instrucțiunile din pasul 3 și pasul 4 în „Remontarea modulelor de memorie” la pagina 17.
- 5 Remontați bateria. Consultați „Remontarea bateriei” la pagina 13.
- 6 Urmați instrucțiunile din „După ce ați efectuat lucrări în interiorul computerului” la pagina 9.

Demontarea plăcii I/O



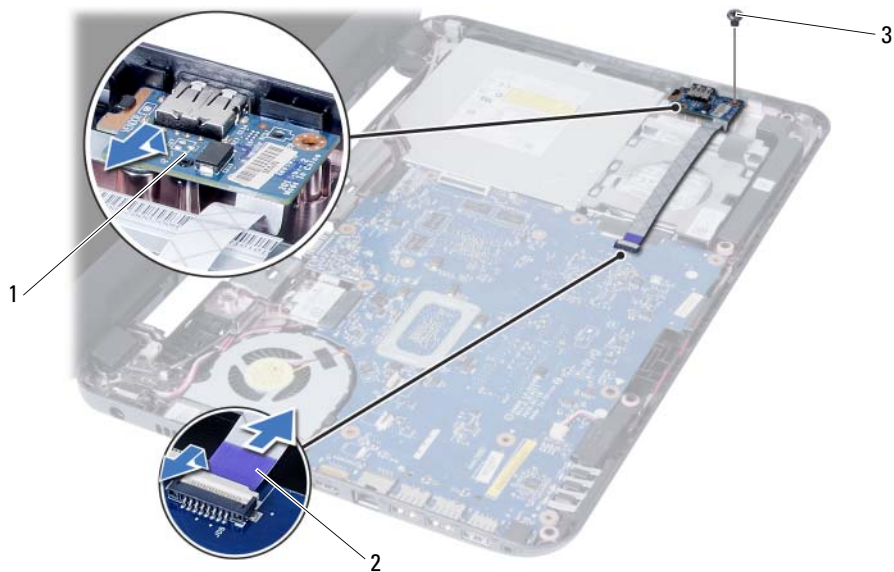
AVERTISMENT: Înainte de a efectua lucrări în interiorul computerului, citiți instrucțiunile de siguranță livrate împreună cu computerul și urmați pașii din „Înainte de a începe” la pagina 7. După ce ați efectuat lucrări în interiorul computerului, urmați instrucțiunile din „După ce ați efectuat lucrări în interiorul computerului” la pagina 9. Pentru informații suplimentare despre cele mai bune practici privind siguranța, consultați pagina de pornire privind conformitatea cu reglementările, la adresa dell.com/regulatory_compliance.

Cerințe prealabile

- 1 Scoateți bateria. Consultați „Scoaterea bateriei” la pagina 11.
- 2 Urmăriți instrucțiunile de la pasul 1 până la pasul 2 din „Înlăturarea modulelor de memorie” la pagina 15.
- 3 Scoateți ansamblul unității optice. Consultați „Scoaterea ansamblului unității optice” la pagina 19.
- 4 Scoateți tastatura. Consultați „Scoaterea tastaturii” la pagina 27.
- 5 Scoateți zona de sprijin pentru mâini. Consultați „Scoaterea zonei de sprijin pentru mâini” la pagina 31.

Procedură

- 1 Scoateți șurubul care fixează placa I/O pe baza computerului.
- 2 Utilizați lamela de tragere pentru a deconecta cablul plăcii I/O de la conectorul de pe placa de sistem.
- 3 Ridicați ușor și scoateți placa I/O de pe baza computerului.



1	placa I/O	2	cablu placă I/O
3	șurub		

Remontarea plăcii I/O



AVERTISMENT: Înainte de a efectua lucrări în interiorul computerului, citiți instrucțiunile de siguranță livrate împreună cu computerul și urmați pașii din „Înainte de a începe” la pagina 7. După ce ați efectuat lucrări în interiorul computerului, urmați instrucțiunile din „După ce ați efectuat lucrări în interiorul computerului” la pagina 9. Pentru informații suplimentare despre cele mai bune practici privind siguranța, consultați pagina de pornire privind conformitatea cu reglementările, la adresa dell.com/regulatory_compliance.

Procedură

- 1 Glisați ușor placa I/O sub lamela care o fixează și fixați placa I/O în poziție.
- 2 Remontați șurubul care fixează placa I/O pe baza computerului.
- 3 Deconectați cablul panoului I/O de la conectorul de pe panoul I/O.

Cerințe ulterioare

- 1 Remontați zona de sprijin pentru mâini. Consultați „Remontarea zonei de sprijin pentru mâini” la pagina 35.
- 2 Remontați tastatura. Consultați „Remontarea tastaturii” la pagina 29.
- 3 Remontați ansamblul unității optice. Consultați „Remontarea ansamblului unității optice” la pagina 21.
- 4 Urmați instrucțiunile din pasul 3 și pasul 4 în „Remontarea modulelor de memorie” la pagina 17.
- 5 Remontați bateria. Consultați „Remontarea bateriei” la pagina 13.
- 6 Urmați instrucțiunile din „După ce ați efectuat lucrări în interiorul computerului” la pagina 9.

Scoaterea plăcii de sistem



AVERTISMENT: Înainte de a efectua lucrări în interiorul computerului, citiți instrucțiunile de siguranță livrate împreună cu computerul și urmați pașii din „Înainte de a începe” la pagina 7. După ce ați efectuat lucrări în interiorul computerului, urmați instrucțiunile din „După ce ați efectuat lucrări în interiorul computerului” la pagina 9. Pentru informații suplimentare despre cele mai bune practici privind siguranța, consultați pagina de pornire privind conformitatea cu reglementările, la adresa dell.com/regulatory_compliance.



NOTĂ: Eticheta de service a computerului este stocată în placa de sistem. Trebuie să introduceți eticheta de service în configurarea sistemului după ce remonțați placa de sistem. Pentru mai multe informații, consultați „Introducerea etichetei de service în configurarea sistemului” la pagina 50.



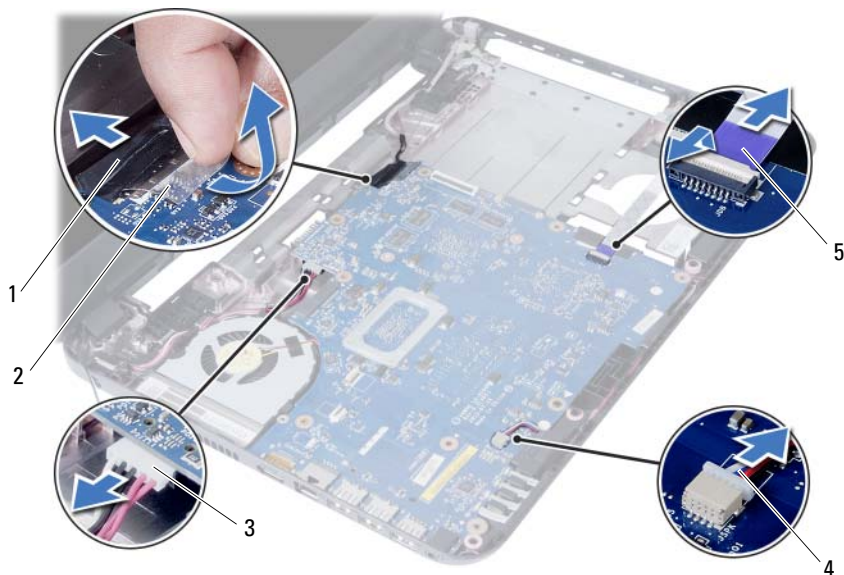
NOTĂ: Înainte de a deconecta cablurile de la placa de sistem, notați locația conectorilor astfel încât să îi puteți reconecta corect după ce remonțați placa de sistem.

Cerințe prealabile

- 1 Scoateți bateria. Consultați „Scoaterea bateriei” la pagina 11.
- 2 Urmăriți instrucțiunile de la pasul 1 până la pasul 2 din „Înlăturarea modulelor de memorie” la pagina 15.
- 3 Scoateți ansamblul hard diskului. Consultați „Scoaterea ansamblului hard diskului” la pagina 23.
- 4 Scoateți ansamblul unității optice. Consultați „Scoaterea ansamblului unității optice” la pagina 19.
- 5 Scoateți tastatura. Consultați „Scoaterea tastaturii” la pagina 27.
- 6 Scoateți zona de sprijin pentru mâini. Consultați „Scoaterea zonei de sprijin pentru mâini” la pagina 31.
- 7 Scoateți mini-cardul wireless. Consultați „Scoaterea mini-cardului wireless” la pagina 37.

Procedură

- 1 Desprindeți banda care fixează cablul afișajului pe placa de sistem.
- 2 Deconectați cablul afișajului de la conectorul de pe placa de sistem.
- 3 Deconectați cablul portului adaptorului de alimentare, cablul boxelor și cablul plăcii I/O de la placa de sistem.



1	cablu afișaj	2	bandă
3	cablu port adaptor de alimentare	4	cablu boxe
5	cablu placă I/O		

- 4 Scoateți șurubul care fixează placa de sistem pe baza computerului.
- 5 Ridicați placa de sistem de pe baza computerului.



1 placă de sistem

2 șurub

Remontarea plăcii de sistem



AVERTISMENT: Înainte de a efectua lucrări în interiorul computerului, citiți instrucțiunile de siguranță livrate împreună cu computerul și urmați pașii din „Înainte de a începe” la pagina 7. După ce ați efectuat lucrări în interiorul computerului, urmați instrucțiunile din „După ce ați efectuat lucrări în interiorul computerului” la pagina 9. Pentru informații suplimentare despre cele mai bune practici privind siguranța, consultați pagina de pornire privind conformitatea cu reglementările, la adresa dell.com/regulatory_compliance.



NOTĂ: Eticheta de service a computerului este stocată în placa de sistem. Trebuie să introduceți eticheta de service în configurarea sistemului după ce remonțați placa de sistem.

Procedură

- 1 Aliniați orificiul pentru șurub de pe placa de sistem cu orificiul pentru șurub de pe baza computerului.
- 2 Remonțați șurubul care fixează placa de sistem pe baza computerului.
- 3 Conectați cablul portului adaptorului de alimentare, cablul boxelor și cablul plăcii I/O la conectorii de pe placa de sistem.
- 4 Conectați cablul de afișaj la placa de sistem.
- 5 Aplicați banda care fixează cablul afișajului pe placa de sistem.


Cerințe ulterioare


- 1 Remonțați mini-cardul wireless. Consultați „Remontarea mini-cardului wireless” la pagina 39.
- 2 Remonțați zona de sprijin pentru mâini. Consultați „Remontarea zonei de sprijin pentru mâini” la pagina 35.
- 3 Remonțați tastatura. Consultați „Remontarea tastaturii” la pagina 29.
- 4 Remonțați ansamblul unității optice. Consultați „Remontarea ansamblului unității optice” la pagina 21.
- 5 Remonțați ansamblul hard diskului. Consultați „Remontarea ansamblului hard diskului” la pagina 25.
- 6 Urmăriți instrucțiunile din pasul 3 și pasul 4 în „Remontarea modulelor de memorie” la pagina 17.
- 7 Remonțați bateria. Consultați „Remontarea bateriei” la pagina 13.
- 8 Urmăriți instrucțiunile din „După ce ați efectuat lucrări în interiorul computerului” la pagina 9.

Introducerea etichetei de service în configurarea sistemului

- 1 Porniți computerul.
- 2 Apăsați pe <F2> în timpul secvenței POST pentru a accesa configurarea sistemului.
- 3 Navigați la fila **Main** (Principal) și introduceți eticheta de service a computerului în câmpul **Service Tag Input** (Introducere etichetă de service).

Scoaterea bateriei rotunde

 **AVERTISMENT:** Înainte de a efectua lucrări în interiorul computerului, citiți instrucțiunile de siguranță livrate împreună cu computerul și urmați pașii din „Înainte de a începe” la pagina 7. După ce ați efectuat lucrări în interiorul computerului, urmați instrucțiunile din „După ce ați efectuat lucrări în interiorul computerului” la pagina 9. Pentru informații suplimentare despre cele mai bune practici privind siguranța, consultați pagina de pornire privind conformitatea cu reglementările, la adresa dell.com/regulatory_compliance.

 **AVERTISMENT:** Bateria rotundă poate exploda dacă este instalată incorect. Înlocuiți bateria rotundă doar cu una de același tip sau un tip echivalent. Eliminați bateriile rotunde uzate în conformitate cu instrucțiunile producătorului.

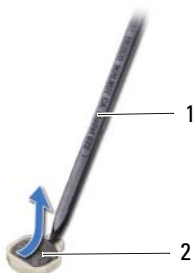
 **ATENȚIE:** Scoaterea bateriei rotunde reinițializează setările BIOS la valorile implicite. Se recomandă să notați setările BIOS înainte de a scoate bateria rotundă.

Cerințe prealabile

- 1 Scoateți bateria. Consultați „Scoaterea bateriei” la pagina 11.
- 2 Urmăriți instrucțiunile de la pasul 1 până la pasul 2 din „Înlăturarea modulelor de memorie” la pagina 15.
- 3 Scoateți ansamblul hard diskului. Consultați „Scoaterea ansamblului hard diskului” la pagina 23.
- 4 Scoateți ansamblul unității optice. Consultați „Scoaterea ansamblului unității optice” la pagina 19.
- 5 Scoateți tastatura. Consultați „Scoaterea tastaturii” la pagina 27.
- 6 Scoateți zona de sprijin pentru mâini. Consultați „Scoaterea zonei de sprijin pentru mâini” la pagina 31.
- 7 Scoateți placa de sistem. Consultați „Scoaterea plăcii de sistem” la pagina 45.

Procedură

- 1 Întoarceți placa de sistem invers și așezați-o pe o suprafață plană.
- 2 Utilizând un știft de plastic, desprindeți ușor bateria rotundă din soclul bateriei de pe placa de sistem.



1 știft de plastic

2 baterie rotundă

Remontarea bateriei rotunde



AVERTISMENT: Înainte de a efectua lucrări în interiorul computerului, citiți instrucțiunile de siguranță livrate împreună cu computerul și urmați pașii din „Înainte de a începe” la pagina 7. După ce ați efectuat lucrări în interiorul computerului, urmați instrucțiunile din „După ce ați efectuat lucrări în interiorul computerului” la pagina 9. Pentru informații suplimentare despre cele mai bune practici privind siguranța, consultați pagina de pornire privind conformitatea cu reglementările, la adresa dell.com/regulatory_compliance.



AVERTISMENT: Bateria poate exploda dacă este instalată incorect. Înlocuiți bateria doar cu una de același tip sau un tip echivalent. Eliminați bateriile uzate în conformitate cu instrucțiunile producătorului.

Procedură

Cu partea pozitivă orientată în sus, fixați bateria rotundă în soclul bateriei de pe placa de sistem.

Cerințe ulterioare

- 1 Remontați placa de sistem. Consultați „Remontarea plăcii de sistem” la pagina 49.
- 2 Remontați zona de sprijin pentru mâini. Consultați „Remontarea zonei de sprijin pentru mâini” la pagina 35.
- 3 Remontați tastatura. Consultați „Remontarea tastaturii” la pagina 29.
- 4 Remontați ansamblul unității optice. Consultați „Remontarea ansamblului unității optice” la pagina 21.
- 5 Remontați ansamblul hard diskului. Consultați „Remontarea ansamblului hard diskului” la pagina 25.
- 6 Urmăriți instrucțiunile din pasul 3 și pasul 4 în „Remontarea modulelor de memorie” la pagina 17.
- 7 Remontați bateria. Consultați „Remontarea bateriei” la pagina 13.
- 8 Urmăriți instrucțiunile din „După ce ați efectuat lucrări în interiorul computerului” la pagina 9.

Scoaterea radiatorului



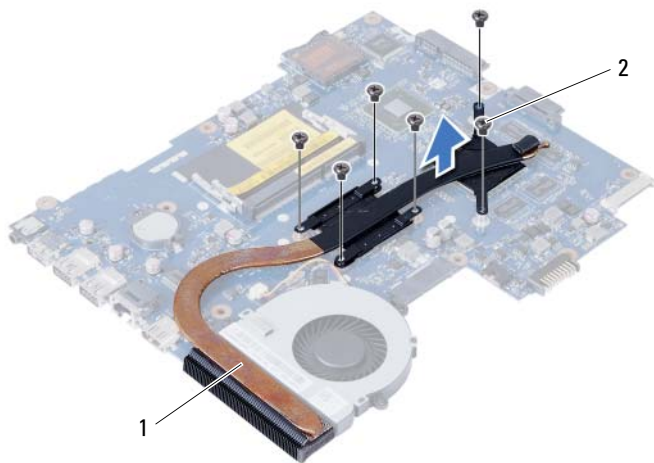
AVERTISMENT: Înainte de a efectua lucrări în interiorul computerului, citiți instrucțiunile de siguranță livrate împreună cu computerul și urmați pașii din „Înainte de a începe” la pagina 7. După ce ați efectuat lucrări în interiorul computerului, urmați instrucțiunile din „După ce ați efectuat lucrări în interiorul computerului” la pagina 9. Pentru informații suplimentare despre cele mai bune practici privind siguranța, consultați pagina de pornire privind conformitatea cu reglementările, la adresa dell.com/regulatory_compliance.

Cerințe prealabile

- 1 Scoateți bateria. Consultați „Scoaterea bateriei” la pagina 11.
- 2 Urmăriți instrucțiunile de la pasul 1 până la pasul 2 din „Înlăturarea modulelor de memorie” la pagina 15.
- 3 Scoateți ansamblul hard diskului. Consultați „Scoaterea ansamblului hard diskului” la pagina 23.
- 4 Scoateți ansamblul unității optice. Consultați „Scoaterea ansamblului unității optice” la pagina 19.
- 5 Scoateți tastatura. Consultați „Scoaterea tastaturii” la pagina 27.
- 6 Scoateți zona de sprijin pentru mâini. Consultați „Scoaterea zonei de sprijin pentru mâini” la pagina 31.
- 7 Scoateți cardul wireless Mini-Card. Consultați „Scoaterea mini-cardului wireless” la pagina 37.
- 8 Scoateți placa de sistem. Consultați „Scoaterea plăcii de sistem” la pagina 45.

Procedură

- 1 Întoarceți placa de sistem invers și așezați-o pe o suprafață plană.
- 2 Succesiv (în ordinea indicată pe radiator), scoateți șuruburile care fixează radiatorul pe placa de sistem.
- 3 Ridicați radiatorul de pe placa de sistem.



1 șurub (6)

2 ventilator

Remontarea radiatorului



AVERTISMENT: Înainte de a efectua lucrări în interiorul computerului, citiți instrucțiunile de siguranță livrate împreună cu computerul și urmați pașii din „Înainte de a începe” la pagina 7. După ce ați efectuat lucrări în interiorul computerului, urmați instrucțiunile din „După ce ați efectuat lucrări în interiorul computerului” la pagina 9. Pentru informații suplimentare despre cele mai bune practici privind siguranța, consultați pagina de pornire privind conformitatea cu reglementările, la adresa dell.com/regulatory_compliance.

Procedură

- 1 Curățați pasta de transfer termic de pe partea inferioară a radiatorului și aplicați-o din nou.
- 2 Aliniați orificiile pentru șuruburi de pe radiator cu orificiile pentru șuruburi de pe placa de sistem.
- 3 Succesiv (în ordinea indicată pe radiator), remontați șuruburile care fixează radiatorul pe placa de sistem.

Cerințe ulterioare

- 1 Remontați placa de sistem. Consultați „Remontarea plăcii de sistem” la pagina 49.
- 2 Remontați cardul wireless Mini-Card. Consultați „Remontarea mini-cardului wireless” la pagina 39.
- 3 Remontați zona de sprijin pentru mâini. Consultați „Remontarea zonei de sprijin pentru mâini” la pagina 35.
- 4 Remontați tastatura. Consultați „Remontarea tastaturii” la pagina 29.
- 5 Remontați ansamblul unității optice. Consultați „Remontarea ansamblului unității optice” la pagina 21.
- 6 Remontați ansamblul hard diskului. Consultați „Remontarea ansamblului hard diskului” la pagina 25.
- 7 Urmăriți instrucțiunile din pasul 3 și pasul 4 în „Remontarea modulelor de memorie” la pagina 17.
- 8 Remontați bateria. Consultați „Remontarea bateriei” la pagina 13.
- 9 Urmăriți instrucțiunile din „După ce ați efectuat lucrări în interiorul computerului” la pagina 9.

Scoaterea ventilatorului



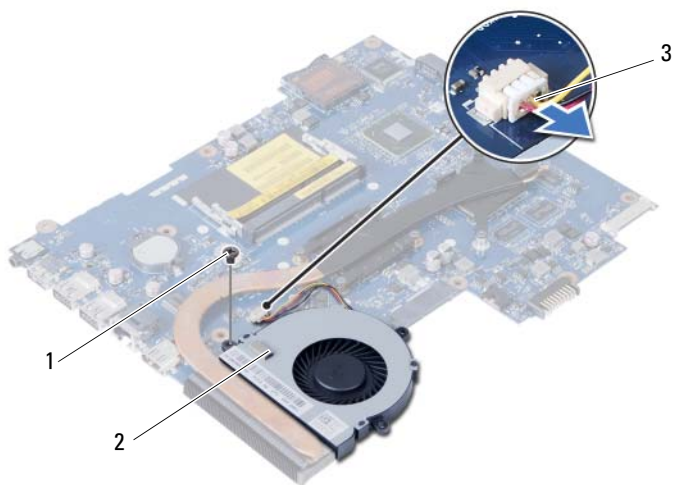
AVERTISMENT: Înainte de a efectua lucrări în interiorul computerului, citiți instrucțiunile de siguranță livrate împreună cu computerul și urmați pașii din „Înainte de a începe” la pagina 7. După ce ați efectuat lucrări în interiorul computerului, urmați instrucțiunile din „După ce ați efectuat lucrări în interiorul computerului” la pagina 9. Pentru informații suplimentare despre cele mai bune practici privind siguranța, consultați pagina de pornire privind conformitatea cu reglementările, la adresa dell.com/regulatory_compliance.

Cerințe prealabile

- 1 Scoateți bateria. Consultați „Scoaterea bateriei” la pagina 11.
- 2 Urmăriți instrucțiunile de la pasul 1 până la pasul 2 din „Înlăturarea modulelor de memorie” la pagina 15.
- 3 Scoateți ansamblul hard diskului. Consultați „Scoaterea ansamblului hard diskului” la pagina 23.
- 4 Scoateți ansamblul unității optice. Consultați „Scoaterea ansamblului unității optice” la pagina 19.
- 5 Scoateți tastatura. Consultați „Scoaterea tastaturii” la pagina 27.
- 6 Scoateți zona de sprijin pentru mâini. Consultați „Scoaterea zonei de sprijin pentru mâini” la pagina 31.
- 7 Scoateți cardul wireless Mini-Card. Consultați „Scoaterea mini-cardului wireless” la pagina 37.
- 8 Scoateți placa de sistem. Consultați „Scoaterea plăcii de sistem” la pagina 45.

Procedură

- 1 Întoarceți placa de sistem invers și așezați-o pe o suprafață plană.
- 2 Deconectați cablul ventilatorului de la conectorul de pe placa de sistem.
- 3 Scoateți șurubul care fixează ventilatorul pe placa de sistem.
- 4 Ridicați ventilatorul de pe placa de sistem.



1	șurub	2	ventilator
3	cablu ventilator		

Remontarea ventilatorului



AVERTISMENT: Înainte de a efectua lucrări în interiorul computerului, citiți instrucțiunile de siguranță livrate împreună cu computerul și urmați pașii din „Înainte de a începe” la pagina 7. După ce ați efectuat lucrări în interiorul computerului, urmați instrucțiunile din „După ce ați efectuat lucrări în interiorul computerului” la pagina 9. Pentru informații suplimentare despre cele mai bune practici privind siguranța, consultați pagina de pornire privind conformitatea cu reglementările, la adresa dell.com/regulatory_compliance.

Procedură

- 1 Aliniați orificiile pentru șuruburi de pe ventilator cu orificiile pentru șuruburi de pe placa de sistem.
- 2 Remontați șuruburile care fixează ventilatorul pe placa de sistem.
- 3 Conectați cablul ventilatorului la conectorul de pe placa de sistem.

Cerințe ulterioare

- 1 Remontați placa de sistem. Consultați „Remontarea plăcii de sistem” la pagina 49.
- 2 Remontați cardul wireless Mini-Card. Consultați „Remontarea mini-cardului wireless” la pagina 39.
- 3 Remontați zona de sprijin pentru mâini. Consultați „Remontarea zonei de sprijin pentru mâini” la pagina 35.
- 4 Remontați tastatura. Consultați „Remontarea tastaturii” la pagina 29.
- 5 Remontați ansamblul unității optice. Consultați „Remontarea ansamblului unității optice” la pagina 21.
- 6 Remontați ansamblul hard diskului. Consultați „Remontarea ansamblului hard diskului” la pagina 25.
- 7 Urmați instrucțiunile din pasul 3 și pasul 4 în „Remontarea modulelor de memorie” la pagina 17.
- 8 Remontați bateria. Consultați „Remontarea bateriei” la pagina 13.
- 9 Urmați instrucțiunile din „După ce ați efectuat lucrări în interiorul computerului” la pagina 9.

Scoaterea boxelor



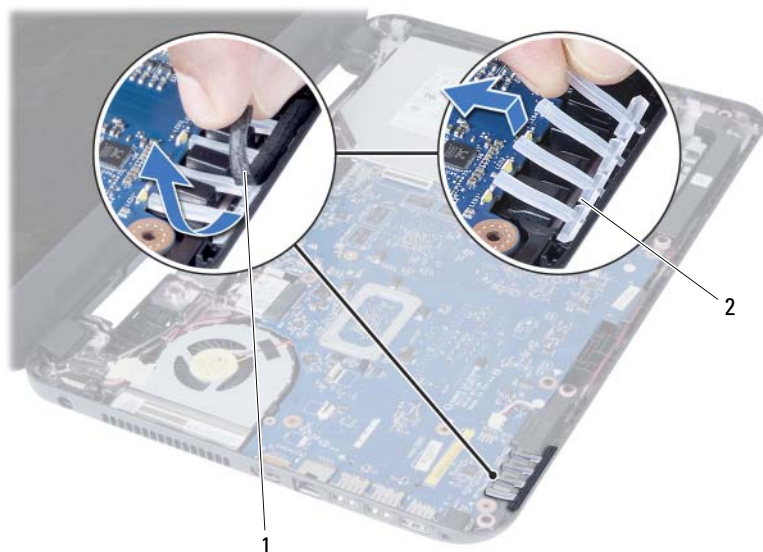
AVERTISMENT: Înainte de a efectua lucrări în interiorul computerului, citiți instrucțiunile de siguranță livrate împreună cu computerul și urmați pașii din „Înainte de a începe” la pagina 7. După ce ați efectuat lucrări în interiorul computerului, urmați instrucțiunile din „După ce ați efectuat lucrări în interiorul computerului” la pagina 9. Pentru informații suplimentare despre cele mai bune practici privind siguranța, consultați pagina de pornire privind conformitatea cu reglementările, la adresa dell.com/regulatory_compliance.

Cerințe prealabile

- 1 Scoateți bateria. Consultați „Scoaterea bateriei” la pagina 11.
- 2 Urmăriți instrucțiunile de la pasul 1 până la pasul 2 din „Înlăturarea modulelor de memorie” la pagina 15.
- 3 Scoateți ansamblul hard diskului. Consultați „Scoaterea ansamblului hard diskului” la pagina 23.
- 4 Scoateți ansamblul unității optice. Consultați „Scoaterea ansamblului unității optice” la pagina 19.
- 5 Scoateți tastatura. Consultați „Scoaterea tastaturii” la pagina 27.
- 6 Scoateți zona de sprijin pentru mâini. Consultați „Scoaterea zonei de sprijin pentru mâini” la pagina 31.
- 7 Scoateți cardul wireless Mini-Card. Consultați „Scoaterea mini-cardului wireless” la pagina 37.
- 8 Scoateți placa de sistem. Consultați „Scoaterea plăcii de sistem” la pagina 45.

Procedură

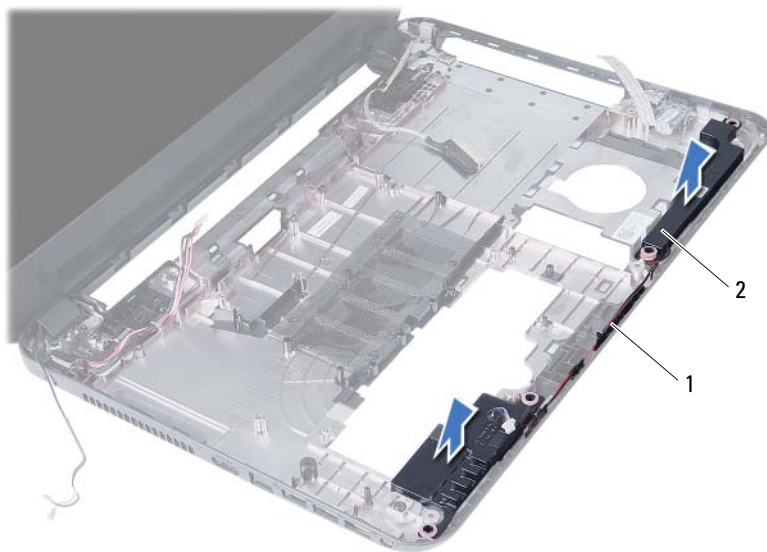
- 1 Desprindeți banda care fixează tuburile de silicon LED pe baza computerului.
- 2 Ridicați și scoateți tuburile de silicon LED de pe baza computerului.



1 bandă

2 tuburi de silicon LED

- 3 Rețineți orientarea cablului boxelor și scoateți cablul din ghidajele de orientare de pe baza computerului.
- 4 Ridicați difuzoarele, împreună cu cablul difuzoarelor, de pe baza computerului.



1 orientarea cablului boxelor

2 boxe (2)

Remontarea boxelor



AVERTISMENT: Înainte de a efectua lucrări în interiorul computerului, citiți instrucțiunile de siguranță livrate împreună cu computerul și urmați pașii din „Înainte de a începe” la pagina 7. După ce ați efectuat lucrări în interiorul computerului, urmați instrucțiunile din „După ce ați efectuat lucrări în interiorul computerului” la pagina 9. Pentru informații suplimentare despre cele mai bune practici privind siguranța, consultați pagina de pornire privind conformitatea cu reglementările, la adresa dell.com/regulatory_compliance.

Procedură

- 1 Aliniați boxele pe baza computerului.
- 2 Direcționați cablul boxelor prin ghidajele de orientare de pe baza computerului.
- 3 Remontați tuburile de silicon LED pe baza computerului.
- 4 Lipiți banda care fixează tuburile de silicon LED pe baza computerului.

Cerințe ulterioare

- 1 Remontați placa de sistem. Consultați „Remontarea plăcii de sistem” la pagina 49.
- 2 Remontați cardul wireless Mini-Card. Consultați „Remontarea mini-cardului wireless” la pagina 39.
- 3 Remontați zona de sprijin pentru mâini. Consultați „Remontarea zonei de sprijin pentru mâini” la pagina 35.
- 4 Remontați tastatura. Consultați „Remontarea tastaturii” la pagina 29.
- 5 Remontați ansamblul unității optice. Consultați „Remontarea ansamblului unității optice” la pagina 21.
- 6 Remontați ansamblul hard diskului. Consultați „Remontarea ansamblului hard diskului” la pagina 25.
- 7 Urmăriți instrucțiunile din pasul 3 și pasul 4 în „Remontarea modulelor de memorie” la pagina 17.
- 8 Remontați bateria. Consultați „Remontarea bateriei” la pagina 13.
- 9 Urmăriți instrucțiunile din „După ce ați efectuat lucrări în interiorul computerului” la pagina 9.

Scoaterea ansamblului afișajului



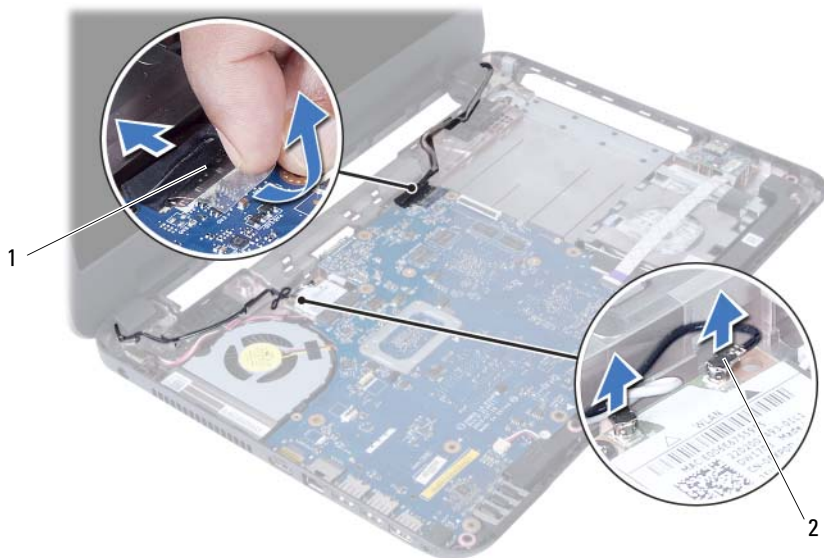
AVERTISMENT: Înainte de a efectua lucrări în interiorul computerului, citiți instrucțiunile de siguranță livrate împreună cu computerul și urmați pașii din „Înainte de a începe” la pagina 7. După ce ați efectuat lucrări în interiorul computerului, urmați instrucțiunile din „După ce ați efectuat lucrări în interiorul computerului” la pagina 9. Pentru informații suplimentare despre cele mai bune practici privind siguranța, consultați pagina de pornire privind conformitatea cu reglementările, la adresa dell.com/regulatory_compliance.

Cerințe prealabile

- 1 Scoateți bateria. Consultați „Scoaterea bateriei” la pagina 11.
- 2 Urmăriți instrucțiunile de la pasul 1 până la pasul 2 din „Înlăturarea modulelor de memorie” la pagina 15.
- 3 Scoateți ansamblul hard diskului. Consultați „Scoaterea ansamblului hard diskului” la pagina 23.
- 4 Scoateți ansamblul unității optice. Consultați „Scoaterea ansamblului unității optice” la pagina 19.
- 5 Scoateți tastatura. Consultați „Scoaterea tastaturii” la pagina 27.
- 6 Scoateți zona de sprijin pentru mâini. Consultați „Scoaterea zonei de sprijin pentru mâini” la pagina 31.

Procedură

- 1 Desprindeți banda care fixează cablul afișajului pe placa de sistem.
- 2 Deconectați cablul afișajului de la conectorii de pe placa de sistem.
- 3 Deconectați cablurile mini-cardului wireless de la conectorii de pe mini-cardul wireless.



1 cablu afișaj

2 cabluri mini-card wireless (2)

- 4 Îndepărtați cablul portului adaptorului de alimentare față de șuruburi.
- 5 Scoateți șuruburile care fixează ansamblul afișajului pe baza computerului.
- 6 Ridicați ansamblul afișajului de pe baza computerului.



1 ansamblu de afișaj

2 șuruburi (3)

3 cablu port adaptor de alimentare

Remontarea ansamblului afișajului



AVERTISMENT: Înainte de a efectua lucrări în interiorul computerului, citiți instrucțiunile de siguranță livrate împreună cu computerul și urmați pașii din „Înainte de a începe” la pagina 7. După ce ați efectuat lucrări în interiorul computerului, urmați instrucțiunile din „După ce ați efectuat lucrări în interiorul computerului” la pagina 9. Pentru informații suplimentare despre cele mai bune practici privind siguranța, consultați pagina de pornire privind conformitatea cu reglementările, la adresa dell.com/regulatory_compliance.

Procedură

- 1 Așezați ansamblul afișajului pe baza computerului și aliniați orificiile pentru șuruburi de pe ansamblul afișajului cu orificiile pentru șuruburi de pe baza computerului.
- 2 Remontați șuruburile care fixează ansamblul afișajului pe baza computerului.
- 3 Conectați cablurile mini-cardului wireless la conectorii de pe mini-cardul wireless.
- 4 Conectați cablul afișajului la conectorul de pe placa de sistem.
- 5 Aplicați banda care fixează cablul afișajului pe placa de sistem.

Cerințe ulterioare

- 1 Remontați zona de sprijin pentru mâini. Consultați „Remontarea zonei de sprijin pentru mâini” la pagina 35.
- 2 Remontați tastatura. Consultați „Remontarea tastaturii” la pagina 29.
- 3 Remontați ansamblul unității optice. Consultați „Remontarea ansamblului unității optice” la pagina 21.
- 4 Remontați ansamblul hard diskului. Consultați „Remontarea ansamblului hard diskului” la pagina 25.
- 5 Urmați instrucțiunile din pasul 3 și pasul 4 în „Remontarea modulelor de memorie” la pagina 17.
- 6 Remontați bateria. Consultați „Remontarea bateriei” la pagina 13.
- 7 Urmați instrucțiunile din „După ce ați efectuat lucrări în interiorul computerului” la pagina 9.

Scoaterea cadrului afișajului



AVERTISMENT: Înainte de a efectua lucrări în interiorul computerului, citiți instrucțiunile de siguranță livrate împreună cu computerul și urmați pașii din „Înainte de a începe” la pagina 7. După ce ați efectuat lucrări în interiorul computerului, urmați instrucțiunile din „După ce ați efectuat lucrări în interiorul computerului” la pagina 9. Pentru informații suplimentare despre cele mai bune practici privind siguranța, consultați pagina de pornire privind conformitatea cu reglementările, la adresa dell.com/regulatory_compliance.

Cerințe prealabile

- 1 Scoateți bateria. Consultați „Scoaterea bateriei” la pagina 11.
- 2 Urmăriți instrucțiunile de la pasul 1 până la pasul 2 din „Înlăturarea modulelor de memorie” la pagina 15.
- 3 Scoateți ansamblul hard diskului. Consultați „Scoaterea ansamblului hard diskului” la pagina 23.
- 4 Scoateți ansamblul unității optice. Consultați „Scoaterea ansamblului unității optice” la pagina 19.
- 5 Scoateți tastatura. Consultați „Scoaterea tastaturii” la pagina 27.
- 6 Scoateți zona de sprijin pentru mâini. Consultați „Scoaterea zonei de sprijin pentru mâini” la pagina 31.
- 7 Scoateți ansamblul afișajului. Consultați „Scoaterea ansamblului afișajului” la pagina 69.

Procedură

- 1 Apăsați pe părțile laterale ale capacei balamalelor și ridicați capacele balamalelor pentru a le scoate de pe ansamblul afișajului.



1 capace balamale (2)

- 2 Cu ajutorul degetelor, desprindeți cu atenție marginea interioară a cadrului afișajului.
- 3 Scoateți cadrul afișajului de pe capacul din spate al afișajului.



1 cadrul afișajului

Remontarea cadrului afișajului



AVERTISMENT: Înainte de a efectua lucrări în interiorul computerului, citiți instrucțiunile de siguranță livrate împreună cu computerul și urmați pașii din „Înainte de a începe” la pagina 7. După ce ați efectuat lucrări în interiorul computerului, urmați instrucțiunile din „După ce ați efectuat lucrări în interiorul computerului” la pagina 9. Pentru informații suplimentare despre cele mai bune practici privind siguranța, consultați pagina de pornire privind conformitatea cu reglementările, la adresa dell.com/regulatory_compliance.

Procedură

- 1 Aliniați cadrul afișajului cu capacul din spate al afișajului și fixați ușor cadrul afișajului în poziție.
- 2 Aliniați capacele balamalelor cu balamalele de pe ansamblul afișajului și fixați capacele balamalelor în poziție.

Cerințe ulterioare

- 1 Remontați ansamblul afișajului. Consultați „Remontarea ansamblului afișajului” la pagina 73.
- 2 Remontați zona de sprijin pentru mâini. Consultați „Remontarea zonei de sprijin pentru mâini” la pagina 35.
- 3 Remontați tastatura. Consultați „Remontarea tastaturii” la pagina 29.
- 4 Remontați ansamblul unității optice. Consultați „Remontarea ansamblului unității optice” la pagina 21.
- 5 Remontați ansamblul hard diskului. Consultați „Remontarea ansamblului hard diskului” la pagina 25.
- 6 Urmăriți instrucțiunile din pasul 3 și pasul 4 în „Remontarea modulelor de memorie” la pagina 17.
- 7 Remontați bateria. Consultați „Remontarea bateriei” la pagina 13.
- 8 Urmăriți instrucțiunile din „După ce ați efectuat lucrări în interiorul computerului” la pagina 9.

Scoaterea balamalelor afișajului



AVERTISMENT: Înainte de a efectua lucrări în interiorul computerului, citiți instrucțiunile de siguranță livrate împreună cu computerul și urmați pașii din „Înainte de a începe” la pagina 7. După ce ați efectuat lucrări în interiorul computerului, urmați instrucțiunile din „După ce ați efectuat lucrări în interiorul computerului” la pagina 9. Pentru informații suplimentare despre cele mai bune practici privind siguranța, consultați pagina de pornire privind conformitatea cu reglementările, la adresa dell.com/regulatory_compliance.

Cerințe prealabile

- 1 Scoateți bateria. Consultați „Scoaterea bateriei” la pagina 11.
- 2 Urmăți instrucțiunile de la pasul 1 până la pasul 2 din „Înlăturarea modulelor de memorie” la pagina 15.
- 3 Scoateți ansamblul hard diskului. Consultați „Scoaterea ansamblului hard diskului” la pagina 23.
- 4 Scoateți ansamblul unității optice. Consultați „Scoaterea ansamblului unității optice” la pagina 19.
- 5 Scoateți tastatura. Consultați „Scoaterea tastaturii” la pagina 27.
- 6 Scoateți zona de sprijin pentru mâini. Consultați „Scoaterea zonei de sprijin pentru mâini” la pagina 31.
- 7 Scoateți ansamblul afișajului. Consultați „Scoaterea ansamblului afișajului” la pagina 69.
- 8 Scoateți cadrul afișajului. Consultați „Scoaterea cadrului afișajului” la pagina 75.

Procedură

- 1 Scoateți șuruburile care fixează balamalele afișajului pe panoul afișajului.
- 2 Ridicați balamalele afișajului de pe capacul din spate al afișajului.



1 șuruburi (8)

2 balamale afișaj (2)

Remontarea balamalelor afișajului



AVERTISMENT: Înainte de a efectua lucrări în interiorul computerului, citiți instrucțiunile de siguranță livrate împreună cu computerul și urmați pașii din „Înainte de a începe” la pagina 7. După ce ați efectuat lucrări în interiorul computerului, urmați instrucțiunile din „După ce ați efectuat lucrări în interiorul computerului” la pagina 9. Pentru informații suplimentare despre cele mai bune practici privind siguranța, consultați pagina de pornire privind conformitatea cu reglementările, la adresa dell.com/regulatory_compliance.

Procedură

- 1 Aliniați orificiile pentru șuruburi de pe balamalele afișajului cu orificiile pentru șuruburi de pe capacul din spate al afișajului.
- 2 Remontați șuruburile care fixează balamalele afișajului pe capacul din spate al afișajului.

Cerințe ulterioare

- 1 Remontați cadrul afișajului. Consultați „Remontarea cadrului afișajului” la pagina 77.
- 2 Remontați ansamblul afișajului. Consultați „Remontarea ansamblului afișajului” la pagina 73.
- 3 Remontați zona de sprijin pentru mâini. Consultați „Remontarea zonei de sprijin pentru mâini” la pagina 35.
- 4 Remontați tastatura. Consultați „Remontarea tastaturii” la pagina 29.
- 5 Remontați ansamblul unității optice. Consultați „Remontarea ansamblului unității optice” la pagina 21.
- 6 Remontați ansamblul hard diskului. Consultați „Remontarea ansamblului hard diskului” la pagina 25.
- 7 Urmăriți instrucțiunile din pasul 3 și pasul 4 în „Remontarea modulelor de memorie” la pagina 17.
- 8 Remontați bateria. Consultați „Remontarea bateriei” la pagina 13.
- 9 Urmăriți instrucțiunile din „După ce ați efectuat lucrări în interiorul computerului” la pagina 9.

Scoaterea panoului afișajului



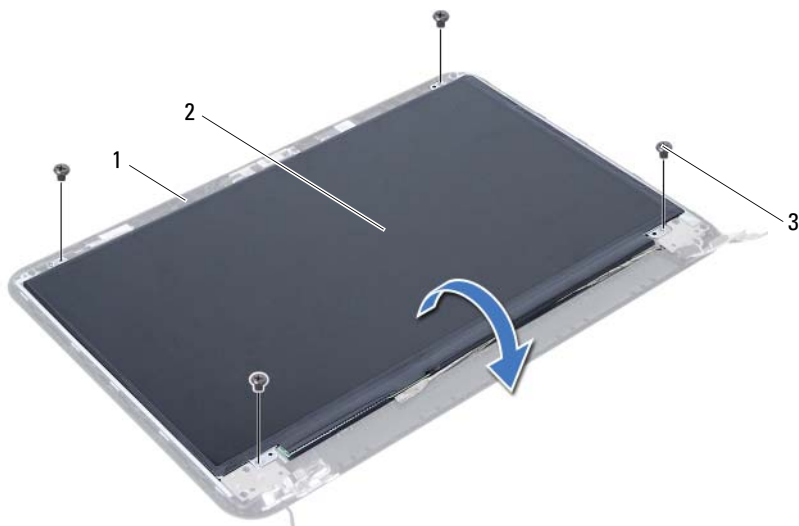
AVERTISMENT: Înainte de a efectua lucrări în interiorul computerului, citiți instrucțiunile de siguranță livrate împreună cu computerul și urmați pașii din „Înainte de a începe” la pagina 7. După ce ați efectuat lucrări în interiorul computerului, urmați instrucțiunile din „După ce ați efectuat lucrări în interiorul computerului” la pagina 9. Pentru informații suplimentare despre cele mai bune practici privind siguranța, consultați pagina de pornire privind conformitatea cu reglementările, la adresa dell.com/regulatory_compliance.

Cerințe prealabile

- 1 Scoateți bateria. Consultați „Scoaterea bateriei” la pagina 11.
- 2 Urmăriți instrucțiunile de la pasul 1 până la pasul 2 din „Înlăturarea modulelor de memorie” la pagina 15.
- 3 Scoateți ansamblul hard diskului. Consultați „Scoaterea ansamblului hard diskului” la pagina 23.
- 4 Scoateți ansamblul unității optice. Consultați „Scoaterea ansamblului unității optice” la pagina 19.
- 5 Scoateți tastatura. Consultați „Scoaterea tastaturii” la pagina 27.
- 6 Scoateți zona de sprijin pentru mâini. Consultați „Scoaterea zonei de sprijin pentru mâini” la pagina 31.
- 7 Scoateți ansamblul afișajului. Consultați „Scoaterea ansamblului afișajului” la pagina 69.
- 8 Scoateți cadrul afișajului. Consultați „Scoaterea cadrului afișajului” la pagina 75.
- 9 Scoateți balamalele afișajului. Consultați „Scoaterea balamalelor afișajului” la pagina 79.

Procedură

- 1 Scoateți șuruburile care fixează panoul afișajului pe capacul din spate al afișajului.
- 2 Ridicați cu atenție panoul afișajului și întoarceți-l invers.

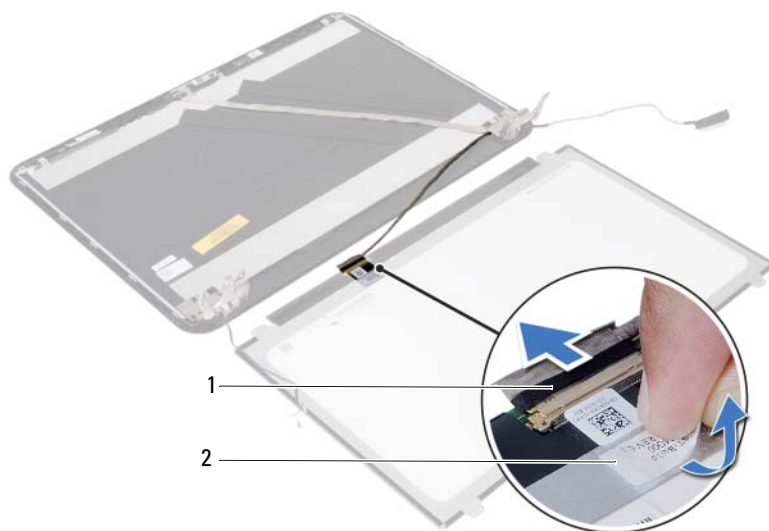


1 capac spate afișaj

2 panou afișaj

3 șuruburi (4)

- 3 Desprindeți banda care este lipită pe cablul afișajului.
- 4 Deconectați cablul afișajului de la conectorul de pe panoul afișajului.



1 cablu afișaj

2 bandă

Remontarea panoului afișajului



AVERTISMENT: Înainte de a efectua lucrări în interiorul computerului, citiți instrucțiunile de siguranță livrate împreună cu computerul și urmați pașii din „Înainte de a începe” la pagina 7. După ce ați efectuat lucrări în interiorul computerului, urmați instrucțiunile din „După ce ați efectuat lucrări în interiorul computerului” la pagina 9. Pentru informații suplimentare despre cele mai bune practici privind siguranța, consultați pagina de pornire privind conformitatea cu reglementările, la adresa dell.com/regulatory_compliance.

Procedură

- 1 Conectați cablul afișajului la conectorul de pe panoul afișajului.
- 2 Lipiți banda care fixează cablul afișajului.
- 3 Așezați cu atenție panoul afișajului pe capacul din spate al afișajului.
- 4 Aliniați orificiile pentru șuruburi de pe panoul afișajului cu orificiile pentru șuruburi de pe capacul din spate al afișajului.
- 5 Remontați șuruburile care fixează panoul afișajului pe capacul din spate al afișajului.

Cerințe ulterioare

- 1 Remontați balamalele afișajului. Consultați „Remontarea balamalelor afișajului” la pagina 81.
- 2 Remontați cadrul afișajului. Consultați „Remontarea cadrului afișajului” la pagina 77.
- 3 Remontați ansamblul afișajului. Consultați „Remontarea ansamblului afișajului” la pagina 73.
- 4 Remontați zona de sprijin pentru mâini. Consultați „Remontarea zonei de sprijin pentru mâini” la pagina 35.
- 5 Remontați tastatura. Consultați „Remontarea tastaturii” la pagina 29.
- 6 Remontați ansamblul unității optice. Consultați „Remontarea ansamblului unității optice” la pagina 21.
- 7 Remontați ansamblul hard diskului. Consultați „Remontarea ansamblului hard diskului” la pagina 25.
- 8 Urmăriți instrucțiunile din pasul 3 și pasul 4 în „Remontarea modulelor de memorie” la pagina 17.
- 9 Remontați bateria. Consultați „Remontarea bateriei” la pagina 13.
- 10 Urmăriți instrucțiunile din „După ce ați efectuat lucrări în interiorul computerului” la pagina 9.

Scoaterea modulului camerei



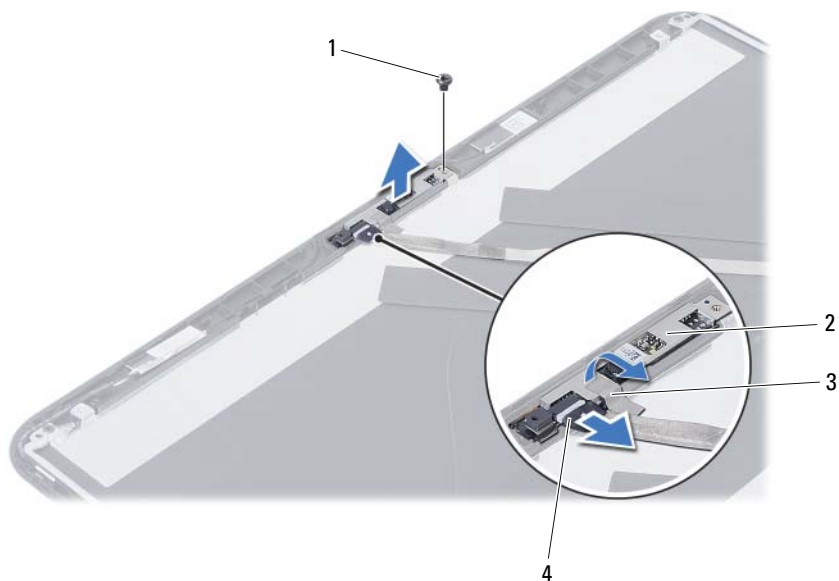
AVERTISMENT: Înainte de a efectua lucrări în interiorul computerului, citiți instrucțiunile de siguranță livrate împreună cu computerul și urmați pașii din „Înainte de a începe” la pagina 7. După ce ați efectuat lucrări în interiorul computerului, urmați instrucțiunile din „După ce ați efectuat lucrări în interiorul computerului” la pagina 9. Pentru informații suplimentare despre cele mai bune practici privind siguranța, consultați pagina de pornire privind conformitatea cu reglementările, la adresa dell.com/regulatory_compliance.

Cerințe prealabile

- 1 Scoateți bateria. Consultați „Scoaterea bateriei” la pagina 11.
- 2 Urmăriți instrucțiunile de la pasul 1 până la pasul 2 din „Înlăturarea modulelor de memorie” la pagina 15.
- 3 Scoateți ansamblul hard diskului. Consultați „Scoaterea ansamblului hard diskului” la pagina 23.
- 4 Scoateți ansamblul unității optice. Consultați „Scoaterea ansamblului unității optice” la pagina 19.
- 5 Scoateți tastatura. Consultați „Scoaterea tastaturii” la pagina 27.
- 6 Scoateți zona de sprijin pentru mâini. Consultați „Scoaterea zonei de sprijin pentru mâini” la pagina 31.
- 7 Scoateți ansamblul afișajului. Consultați „Scoaterea ansamblului afișajului” la pagina 69.
- 8 Scoateți cadrul afișajului. Consultați „Scoaterea cadrului afișajului” la pagina 75.

Procedură

- 1 Scoateți șurubul care fixează modulul camerei pe capacul din spate al afișajului.
- 2 Deconectați cablul camerei de la conectorul de pe modulul camerei.
- 3 Desprindeți banda care fixează modulul camerei pe capacul din spate al afișajului.
- 4 Ridicați modulul camerei de pe capacul din spate al afișajului.



1	șurub	2	modul cameră
3	bandă	4	cablu cameră

Remontarea modului camerei



AVERTISMENT: Înainte de a efectua lucrări în interiorul computerului, citiți instrucțiunile de siguranță livrate împreună cu computerul și urmați pașii din „Înainte de a începe” la pagina 7. După ce ați efectuat lucrări în interiorul computerului, urmați instrucțiunile din „După ce ați efectuat lucrări în interiorul computerului” la pagina 9. Pentru informații suplimentare despre cele mai bune practici privind siguranța, consultați pagina de pornire privind conformitatea cu reglementările, la adresa dell.com/regulatory_compliance.

Procedură

- 1 Aliniați modulul camerei pe capacul din spate al afișajului.
- 2 Remontați șurubul care fixează modulul camerei pe capacul din spate al afișajului.
- 3 Lipiți banda care fixează modulul camerei pe capacul din spate al afișajului.
- 4 Conectați cablul camerei la conectorul de pe modulul camerei.


Cerințe ulterioare

- 1 Remontați cadrul afișajului. Consultați „Remontarea cadrului afișajului” la pagina 77.
- 2 Remontați ansamblul afișajului. Consultați „Remontarea ansamblului afișajului” la pagina 73.
- 3 Remontați zona de sprijin pentru mâini. Consultați „Remontarea zonei de sprijin pentru mâini” la pagina 35.
- 4 Remontați tastatura. Consultați „Remontarea tastaturii” la pagina 29.
- 5 Remontați ansamblul unității optice. Consultați „Remontarea ansamblului unității optice” la pagina 21.
- 6 Remontați ansamblul hard diskului. Consultați „Remontarea ansamblului hard diskului” la pagina 25.
- 7 Urmăriți instrucțiunile din pasul 3 și pasul 4 în „Remontarea modulelor de memorie” la pagina 17.
- 8 Remontați bateria. Consultați „Remontarea bateriei” la pagina 13.
- 9 Urmăriți instrucțiunile din „După ce ați efectuat lucrări în interiorul computerului” la pagina 9.

Actualizarea sistemului BIOS

Poate fi necesar să actualizați sistemul BIOS când este disponibilă o actualizare sau după remontarea plăcii de sistem. Pentru a actualiza sistemul BIOS:

- 1 Porniți computerul.
- 2 Accesați adresa **support.dell.com/support/downloads**.
- 3 Localizați fișierul de actualizare a sistemului BIOS pentru computerul dvs.:

 **NOTĂ:** Eticheta de service a computerului dvs. se găsește pe o etichetă de pe partea din spate a computerului. Pentru informații suplimentare, consultați *Ghidul de pornire rapidă* furnizat împreună cu computerul.

Dacă aveți eticheta de service sau codul de service expres pentru computer:

- a Introduceți eticheta de service sau codul de service expres în câmpul **Service Tag or Express Service Code** (Etichetă de service sau Cod de service expres).
- b Faceți clic pe **Submit** (Remitere) și continuați cu pasul 4.

Dacă nu aveți eticheta de service sau codul de service expres pentru computer:

- a Selectați una dintre următoarele opțiuni:
 - **Automatically detect my Service Tag for me (Detectare automată a etichetei mele de service)**
 - **Choose from My Products and Services List (Alegere din lista mea de produse și servicii)**
 - **Choose from a list of all Dell products (Alegere dintr-o listă de produse Dell)**
 - b Faceți clic pe **Continue** (Continuare) și urmați instrucțiunile de pe ecran.
- 4 Pe ecran va apărea o listă de rezultate. Faceți clic pe **BIOS**.
 - 5 Faceți clic pe **Download File** (Descărcare fișier) pentru a descărca cel mai recent fișier BIOS.
 - 6 În fereastra **Please select your download method below** (Selectați metoda de descărcare de mai jos), faceți clic pe **For Single File Download via Browser** (Pentru descărcare fișier unic prin browser), apoi faceți clic pe **Download Now** (Descărcare acum).
Apare fereastra **File Download** (Descărcare fișier).
 - 7 În fereastra **Save As** (Salvare ca), selectați o locație potrivită pentru descărcarea fișierului pe computer.
 - 8 Dacă apare fereastra **Download Complete** (Descărcare terminată), faceți clic pe **Close** (Închidere).
 - 9 Navigați la folderul în care ați descărcat fișierul de actualizare pentru BIOS.
 - 10 Faceți dublu clic pe pictograma fișierului de actualizare pentru BIOS și urmați instrucțiunile care apar pe ecran.

